



revízia	obsah	dátum

 SLOVENSKÉ NÁRODNÉ MÚZEUM SLOVAK NATIONAL MUSEUM		kód projektu KH-17-01-A	
		časť dokumentácie E	
		dátum 07/2021	
		stupeň RPD	
názov projektu	OBNOVA HRADU KRÁSNA HÔRKA A REVITALIZÁCIA BEZPROSTREDNÉHO OKOLIA HRADU		profesia 01-0 ARCHITEKTÚRA
miesto stavby	OBEC KRÁSNOHORSKÉ PODHRADIE		
číslo parcely	parcely typu C, č. 1540/55, 387/26, 385/1 k. ú. Krásnohorské Podhradie		
investor, stavebník	SLOVENSKÉ NÁRODNÉ MÚZEUM, VAJANSKÉHO NÁBREŽIE 2, P.O. BOX 13, 810 06 BRATISLAVA		
autor	Ing. arch. R. ERDÉLYI, PhD., Ing. arch. M. KOTRUS, Ing. arch. A. KOTRUSOVÁ, PhD., Ing. M. ŠTEFANIDESOVÁ, Ing. arch. B. VACHOVÁ, PhD., Ing. arch. M. VAŇO, Ing. D. LAVRINČÍKOVÁ, PhD.		
vypracoval	ODD. PROJEKCIE SNM		
zodpovedný projektant	prof. Ing. ANTON PUŠKÁR, PhD., evidenčné č. 3143 Autorizovaný stavebný inžinier, kategória 1	formát 6x A4	mierka 1:50
obsah výkresu	VÝKAZ ZÁMOČNÍCKYCH A KLAMPIAR. VÝROBKOV – ATČS2	staveb. objekt S0 11	výkres č. 06

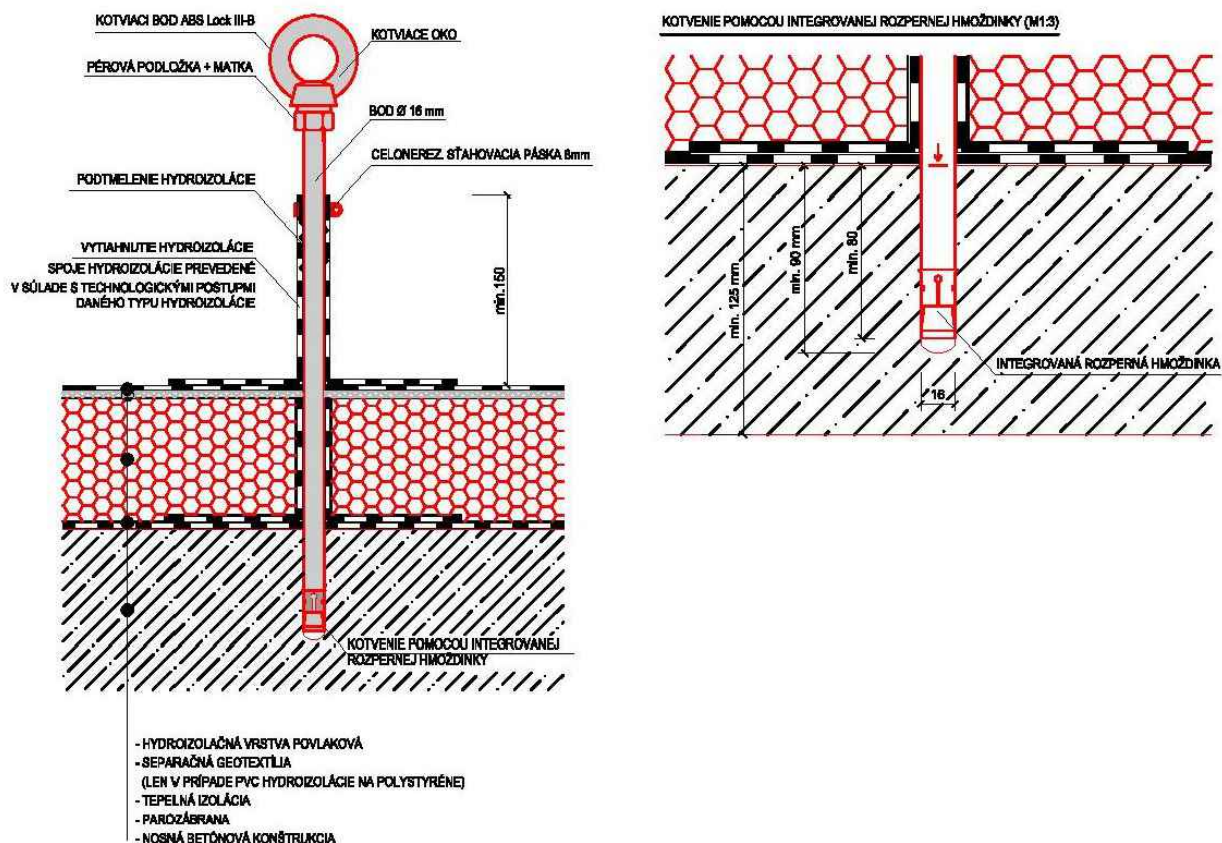
VÝKAZ ZÁMOČNÍCKYCH VÝROBKOV

HRAD KRÁSNA HÔRKA, KRÁSNOHORSKÉ PODHRADIE		UMIESTNENIE	PODHRADIE, SO 11 - ATČS 2		
	ZÁCHYTNÝ BEZPEČNOSTNÝ SYSTÉM NA STRECHE PROTI PÁDU Z VÝŠKY A DO HLĚBKY- KOTEVNÉ BODY PRE LANO	POŽIARNA ODOLNOSŤ	BEZPEČNOSTNÉ POŽIADAVKY	POČET KUSOV	HMOTNOSŤ CELKOVÁ
		-	CERTIFIKÁT EN 795	2	cca 3,0 kg
ROZMER VÝROBKU	ABS-LOCK III-BE Ø16 mm - DĚŽKA 800 mm				
POPIS SYSTÉMU	ZÁCHYTNÝ BEZPEČNOSTNÝ SYSTÉM NA STRECHE PROTI PÁDU JE NAVRHNUTÝ AKO LANOVÝ S KOTVIACIMI BODMI, UKOTVENÝMI DO NOSNEJ KONŠTRUKCIE STRECHY. JEDNOTLIVÉ KOTVIACE BODY SÚ TESTOVANÉ A CERTIFIKOVANÉ PODĽA EN 795, SCHVÁLENÝ AKO MEDZIVZPERA PRE LANOVÝ ZAIŠŤOVACÍ SYSTÉM AKO JEDNOTLIVÝ KOTVIACI BOD, DODÁVANÉ SPOLU S KOTVIACIM MATERIÁLOM, POUŽITELNÉ NA ZAISTENIE MAX. PRE 3 OSOBY. ZAIŠŤOVACÍ SYSTÉM BUDE REEALIZOVANÝ PODĽA TECHNOLOGICKÝCH PREDPISOV CERTIFIKOVANÉHO DODÁVATEĽA. VZDIALENOSŤ OD OKRAJA MINIMÁLNE 1,5 m! SÚČASŤOU DODÁVKY JE DOČASNÉ ZAIŠŤOVACIE LANO ABS 15 m - VYSOKOKVALITNÉ HOROLEZECKÉ LANO HRÚBKY 14 mm S NAPÍNAČOM LANA A 1 VOĽNE NAVLEČENOU KARABÍNOU, DĚŽKA LANA 15m.				
MATERIÁL POVRCHOVÁ ÚPRAVA	ZÁCHYTNÝ BEZPEČNOSTNÝ SYSTÉM NA STRECHE PROTI PÁDU JE NAVRHNUTÝ S DVOMI KOTVIACIMI BODMI, UKOTVENÝMI DO ŽELEZOBETÓNOVEJ KONŠTRUKCIE STRECHY. JEDNOTLIVÉ KOTVIACE BODY SÚ Z ANTIKOROVEJ ZÁVITOVEJ OCEĽ Ø 16 mm DĚŽKY 800 mm. KOTVENIE POMOCOU INTEGROVANEJ ROZPERNEJ HMOŽDINY - VRTÁK Ø 16 mm, HĚBKA OTVORU min. 90 mm, BETÓN min. C20/25HRÚBKY min. 125 mm. SÚČASŤOU DODÁVKY KOTVIACEHO SYSTÉMU JE KOTVENIE POMOCOU INTEGROVANEJ ROZPERNEJ HMOŽDINKY. KOTVIACI BOD: OKO S PEROVOU PODLOŽKOU A MATKOU.				
TYP	ABS-LOCK III-BE Ø16 mm - VÝHRADNE ABS SAFETY GmbH - ALEBO EKVIVALENT				


POZNÁMKY:

PARAMETRE KOTVENIA - UTIAHNUTIE OKA 70Nm

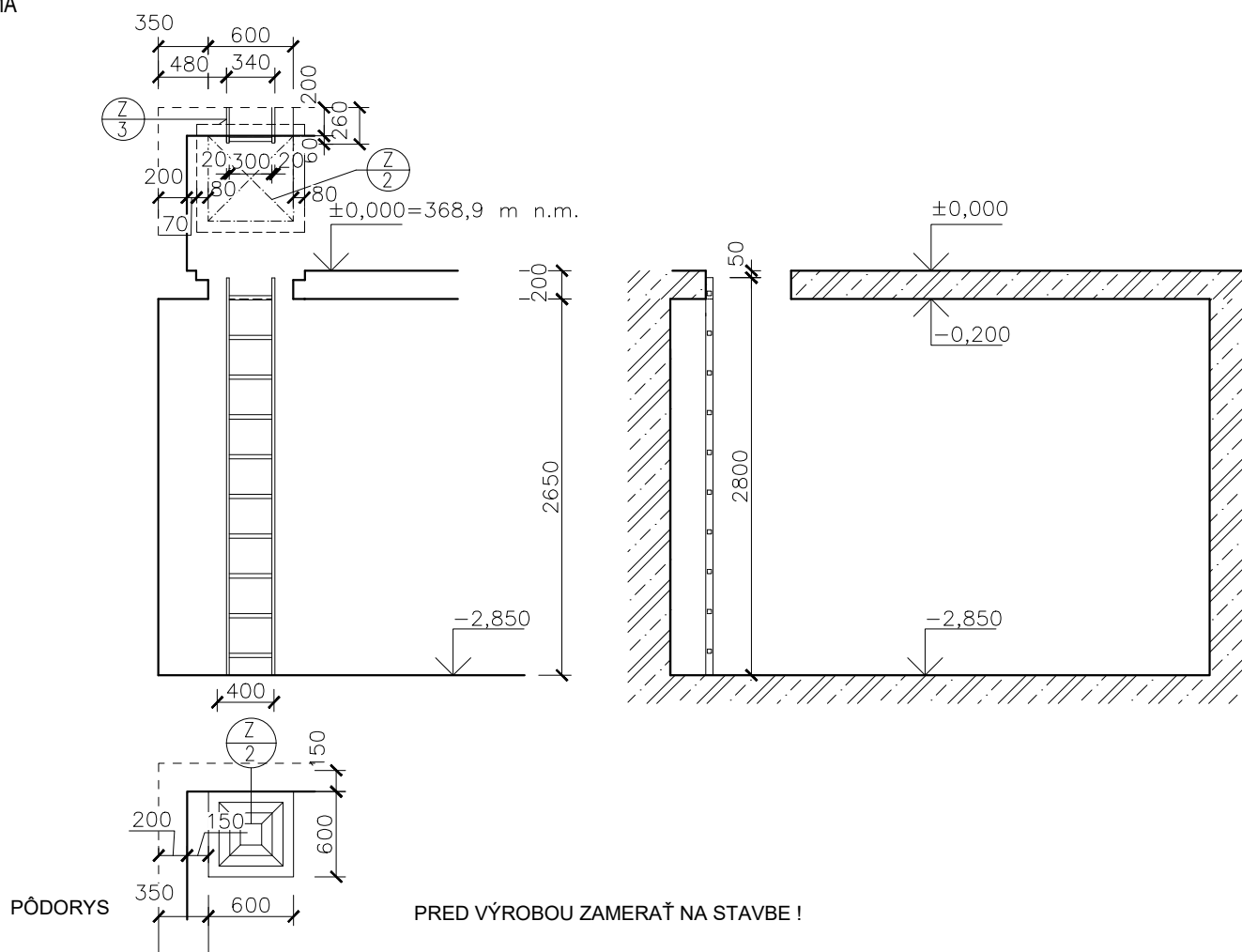
SCHÉMA



VÝKAZ ZÁMOČNÍCKÝCH VÝROBKOV

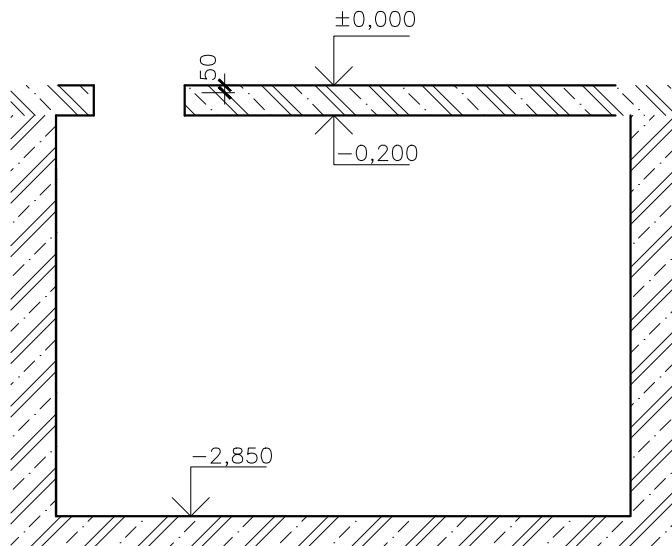
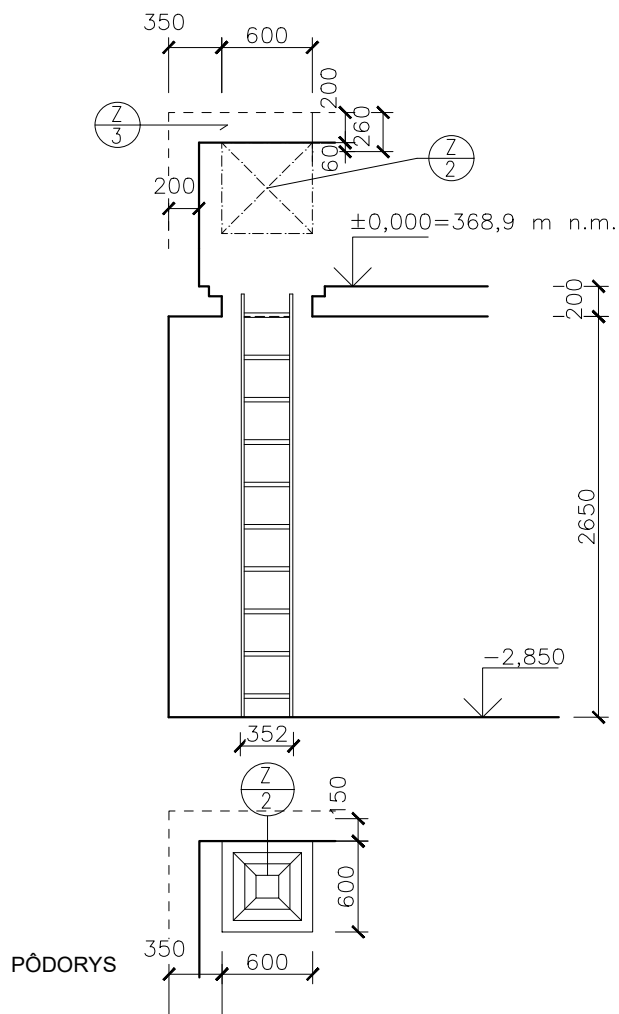
HRAD KRÁSNA HÔRKA, KRÁSNOHORSKÉ PODHRADIE		UMIESTNENIE	PODHRADIE, SO 11 - ATČS 2		
	ŠACHTOVÝ OCEĽOVÝ POKLOP NA ÚROVNI PODLAHY POCHÔDZNY POZINKOVANÝ SLZIČKOVÝ PLECH	HMOTNOSŤ	BEZPEČNOSTNÉ POŽIADAVKY	POČET KUSOV	RW (DB)
		-	-	2	-
ROZMER VÝROBKU	VONKAJŠÍ ROZMER 760 x 760 mm PRE SVETLOSŤ OTVORU 600 x 600 mm. KONŠTR. VÝŠKA 62,5 mm				
TYP / MATERIÁL PRIEREZ VELKOSŤ OTVORU POVRCHOVÁ ÚPRAVA FARBA	POCHÔDZNY ŠACHTOVÝ POKLOP S ÚROVŇOU PODLAHY VHODNÝ PRE VNÚTORNÉ POUŽITIE PODĽA STN EN 124 A DIN 1229. ZDVÍHACIE DRŽADLÁ (PÁR) - JEDNO DRŽADLO PRE NADVIHNUTIE A JEDNO PRE OTVORENIE. POKLOP POZINKOVANÝ SLZIČKOVÝ PLECH.				
KOTVENIE					

SCHÉMA




VÝKAZ ZÁMOČNÍCKYCH VÝROBKOV					
HRAD KRÁSNA HÔRKA, KRÁSNOHORSKÉ PODHRADIE		UMIESTNENIE	PODHRADIE, SO 11 - ATČS 2		
	ŠACHTOVÝ ANTIKOROVÝ REBRÍK - SVETLÁ ŠÍRKA 300 mm, DĹŽKA 2800 mm	HMOTNOSŤ	BEZPEČNOSTNÉ POŽIADAVKY	POČET KUSOV	
		18,4 kg	-	1	-
ROZMER VÝROBKU	ŠÍRKA 340 mm - DĹŽKA 2800 mm, HMOTNOSŤ REBRÍKA BEZ KONZOL 13,6 kg.				
TYP / MATERIÁL PRIEREZ VEĽKOSŤ OTVORU POVRCHOVÁ ÚPRAVA FARBA	ANTI KOROVÁ OCEĽ V4A ŠACHTOVÝ REBRÍK SVETLEJ ŠÍRKY 300 mm, VONKAJŠIA ŠÍRKA 340 mm, ROZMER STOJKY 50 x 20 mm, DIEROVANÉ PRIEČKY 29 x 29 mm V OSOVEJ VZDIALENOSTI 280 mm, POČET PRIEČOK 10 ANTI KOR BRÚSENÝ				
KOTVENIE	3 SADY ANTI KOROVÝCH KONZOL - MAX. ROZOSTUP MEDZI KONZOLAMI NEPREKRAČOVAŤ 1680 mm. STENOVÁ KONZOLA PRESTAVITEĽNÁ S ODSŤUPOM OD STENY 150 - 300 mm. V 1 SADE 2 KUSY S HMOTNOSŤOU 1,6 kg , SPOLU 4,8 kg.				

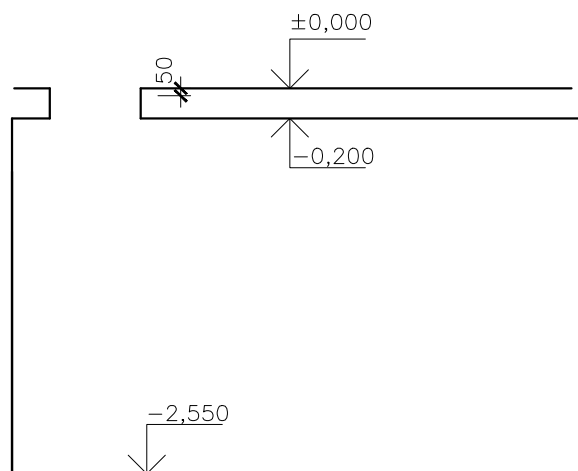
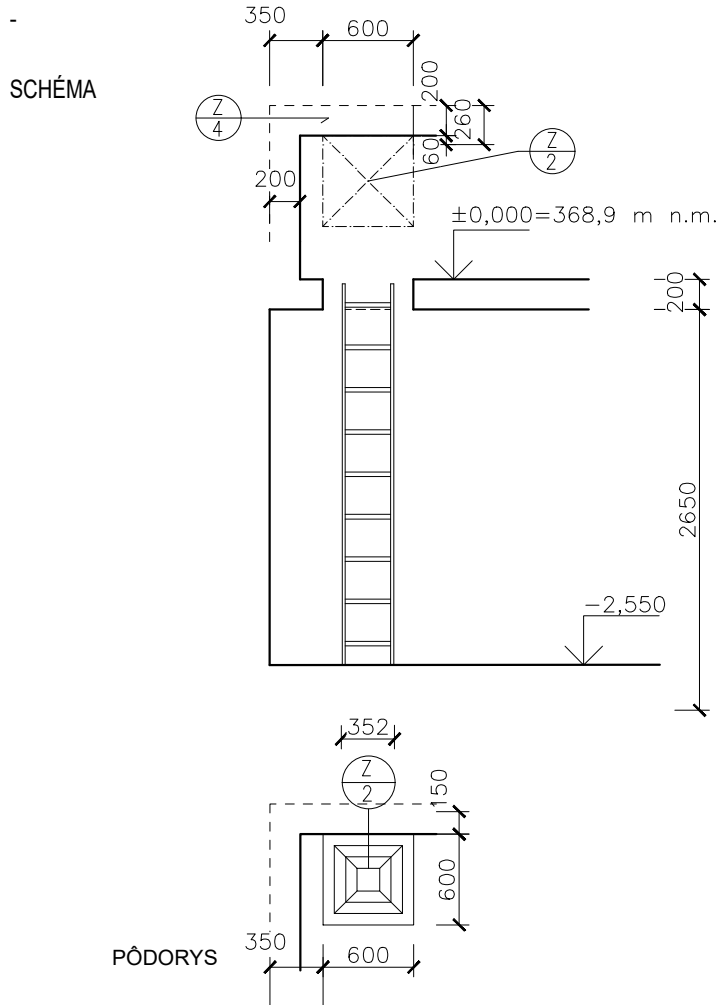
SCHÉMA



VÝKAZ ZÁMOČNÍCKÝCH VÝROBKOV

HRAD KRÁSNA HÔRKA, KRÁSNOHORSKÉ PODHRADIE		UMIESTNENIE	PODHRADIE, SO 11 - ATČS 2		
	ŠACHTOVÝ ANTIKOROVÝ REBRÍK - SVETLÁ ŠÍRKA 300 mm, DĹŽKA 2520 mm	HMOTNOSŤ	BEZPEČNOSTNÉ POŽIADAVKY	POČET KUSOV	
		17,0 kg	-	1	-
ROZMER VÝROBKU	ŠÍRKA 340 mm - DĹŽKA 2520 mm, HMOTNOSŤ REBRÍKA BEZ KONZOL 12,2 kg.				
TYP / MATERIÁL PRIEREZ VELKOSŤ OTVORU POVRCHOVÁ ÚPRAVA FARBA	ANTIKOROVÁ OCEĽ V4A ŠACHTOVÝ REBRÍK SVETLEJ ŠÍRKY 300 mm, VONKAJŠIA ŠÍRKA 340 mm, ROZMER STOJKY 50 x 20 mm, DIEROVANÉ PRIEČKY 29 x 29 mm V OSOVEJ VZDIALENOSTI 280 mm, POČET PRIEČOK 9 ANTIKOR BRÚSENÝ				
KOTVENIE	3 SADY ANTIKOROVÝCH KONZOL - MAX. ROZOSTUP MEDZI KONZOLAMI NEPREKRAČOVAŤ 1680 mm. STENOVÁ KONZOLA PRESTAVITELNÁ S ODSŤUPOM OD STENY 150 - 300 mm. V 1 SADE 2 KUSY S HMOTNOSŤOU 1,6 kg , SPOLU 4,8 kg.				

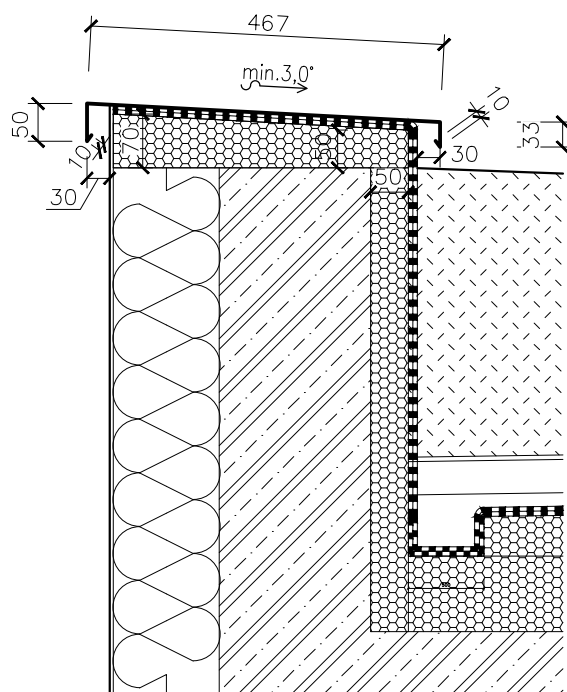
POZNÁMKY:



VÝKAZ KLAMPIARSKYCH VÝROBKOV

HRAD KRÁSNA HÔRKA, KRÁSNOHORSKÉ PODHRADIE		UMIESTNENIE	PODHRADIE, SO 11-ATČS2		
<div> <div>1</div> <div>K</div> </div>	OPLECHOVANIE ATIKY STRECHY		POŽIADAVKY	ROZVINUTÁ ŠÍRKA	DĹŽKA CELKOVÁ
			STN 73 3610	570 mm	23,0 bm
ROZMER VÝROBKU	ROZVINUTÁ ŠÍRKA 570 mm - DĹŽKA 23,0 bm				
TYP / MATERIÁL	POPLASTOVANÝ OCELOVÝ PLECH hr. 0,6mm				
PRIEREZ					
POVRCHOVÁ ÚPRAVA	SVETLOSIVÁ MATNÁ - RAL 9002				
KOTVENIE	VRÁTANE KOTVIACICH LIŠŤ (PODĽA STN73 3610) NADPOJENIE NA BITÚMENOVÚ HYDROIZOLÁCIU R.Š.= 690mm				

SCHÉMA
M 1:5



23,0 bm

(odtieň strieborná, RAL 90026)

ROZMERY PRED VÝROBOU ZMERAŤ NA STAVBE!

VÝKAZ KLAMPIARSKYCH VÝROBKOV

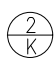
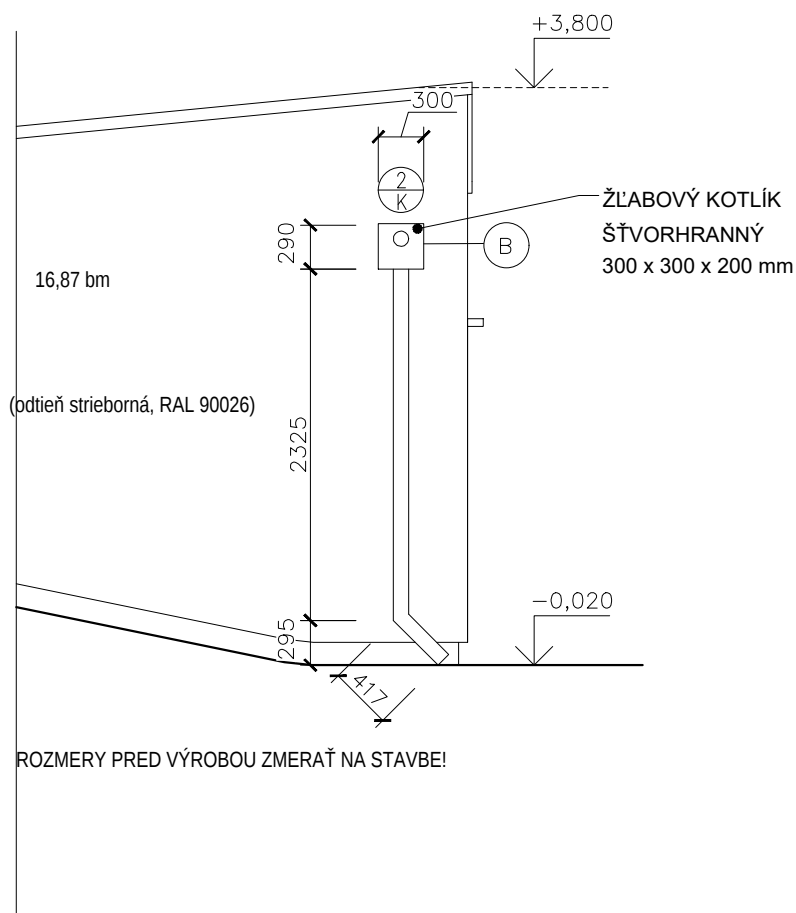
HRAD KRÁSNA HÔRKA, KRÁSNOHORSKÉ PODHRADIE		UMIESTNENIE	PODHRADIE, SO 11-ATČS2		
	DAŽĎOVÝ ZVOD Ø100 mm SO ŠTVORHRANNÝM ZBERNÝM KOTLÍKOM , VYÚSTENIE ZVODU VOĽNE NA TERÉN		POŽIADAVKY	ROZVINUTÁ ŠÍRKA	DĹŽKA CELKOVÁ
			STN 73 3610	333 mm	2,75 bm
ROZMER VÝROBKU	KRUHOVÝ ZVOD Ø100 mm - ROZVINUTÁ ŠÍRKA 333 mm - DĹŽKA 2,75 m				
TYP / MATERIÁL	POPLASTOVANÝ OCELOVÝ PLECH hr. 0,6mm				
PRIEREZ	PRAVOUHLY ZBERNÝ KOTLÍK - PÔDORYSNÝ ROZMER 300 x 200 mm, VÝŠKA 300 mm				
POVRCHOVÁ ÚPRAVA	SVETLOSIVÁ MATNÁ - RAL 9002				
KOTVENIE	VRÁTANE KOTVIACICH PRVKOV (PODLA STN73 3610)				

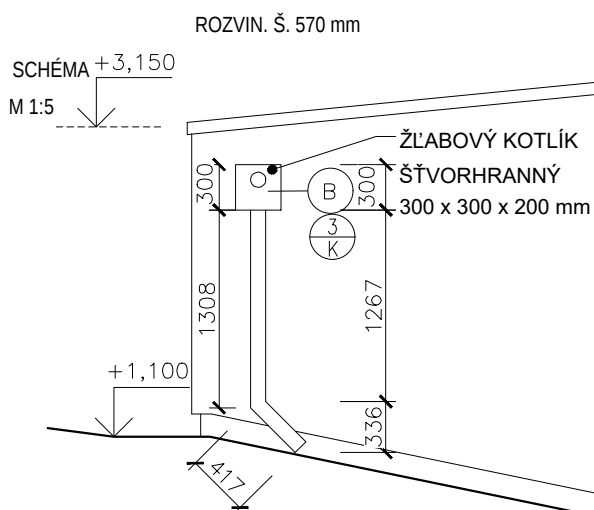
SCHÉMA
M 1:5

ROZVIN. Š. 570 mm



VÝKAZ KLAMPIARSKYCH VÝROBKOV

HRAD KRÁSNA HÔRKA, KRÁSNOHORSKÉ PODHRADIE		UMIESTNENIE	PODHRADIE, SO 11-ATČS2		
	DAŽĎOVÝ ZVOD Ø100 mm SO ŠTVORHRANNÝM ZBERNÝM KOTLÍKOM , VYÚSTENIE ZVODU VOĽNE NA TERÉN		POŽIADAVKY	ROZVINUTÁ ŠÍRKA	DĹŽKA CELKOVÁ
			STN 73 3610	333 mm	1,75 bm
ROZMER VÝROBKU	KRUHOVÝ ZVOD Ø100 mm - ROZVINUTÁ ŠÍRKA 333 mm - DĹŽKA 1,75 m				
TYP / MATERIÁL	POPLASTOVANÝ OCELOVÝ PLECH hr. 0,6mm				
PRIEREZ	PRAVOUHLÝ ZBERNÝ KOTLÍK - PÔDORYSNÝ ROZMER 300 x 200 mm, VÝŠKA 300 mm				
POVRCHOVÁ ÚPRAVA	SVETLOSIVÁ MATNÁ - RAL 9002				
KOTVENIE	VRÁTANE KOTVIACICH LÍŠŤ (PODĽA STN73 3610)				



ROZMERY PRED VÝROBOU ZMERAŤ NA STAVBE